

Снятие показаний приборов учета



Индивидуальный прибор учета расхода воды - это технически исправный прибор учета расхода горячей и холодной воды, включенный в Государственный реестр средств измерений Республики Беларусь, установленный в жилом, встроенном (пристроенном) нежилом помещении жилого дома на основании проектно-сметной документации или технических условий поставщика услуг. По показаниям данного прибора определяется объем воды, подлежащий оплате потребителем жилищно-коммунальных услуг, арендатором (собственником) встроенного (пристроенного) нежилого помещения.

Согласно договора на оказание услуг водоснабжения и водоотведения, который заключается между УКПП «Чериковский жилкоммунхоз» и физическим лицом – потребителем, УКПП «Чериковский жилкоммунхоз» обязано производить госповерку и замену прибора учета расхода воды, а потребитель, в свою очередь, следить за состоянием прибора учета и своевременно подавать сведения для начисления платы за воду. Для ремонта и замены из обменного фонда предприятия принимаются только определенные типы приборов учета.

Как правильно снять показания приборов учета и подсчитать потребление воды за месяц?

1. Определить местонахождение счетчиков

Приборы учета расхода воды устанавливаются на водопроводных трубах **в санузле или на кухне**. Устанавливается **как правило 2 прибора учета** – для холодной и горячей воды, однако может быть и 1-н прибор учета (к примеру, в частных домах или в домах с газовыми колонками) или более 2-х (если учет воды по различным помещениям ведется отдельно). К приборам учета должен быть обеспечен свободный доступ.

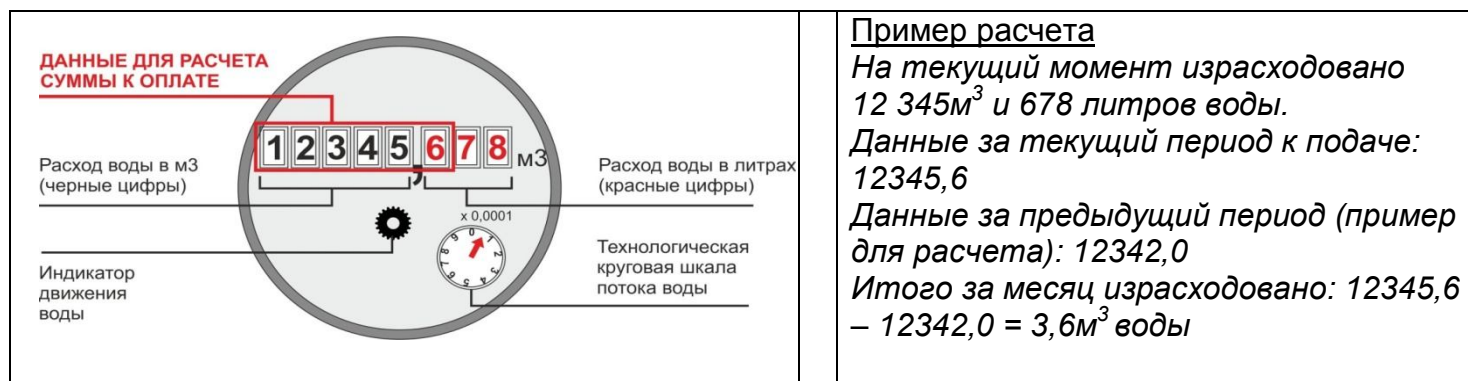
2. Обратит внимание

Важно помнить, что, как правило, **корпус прибора учета расхода холодной воды – синий**, а **корпус прибора учета расхода горячей воды – красный**. Для дополнительной правильности установки необходимо открыть кран с подачей холодной воды и посмотреть, какой счетчик заработает. Аналогично следует поступить и с краном горячей водой.

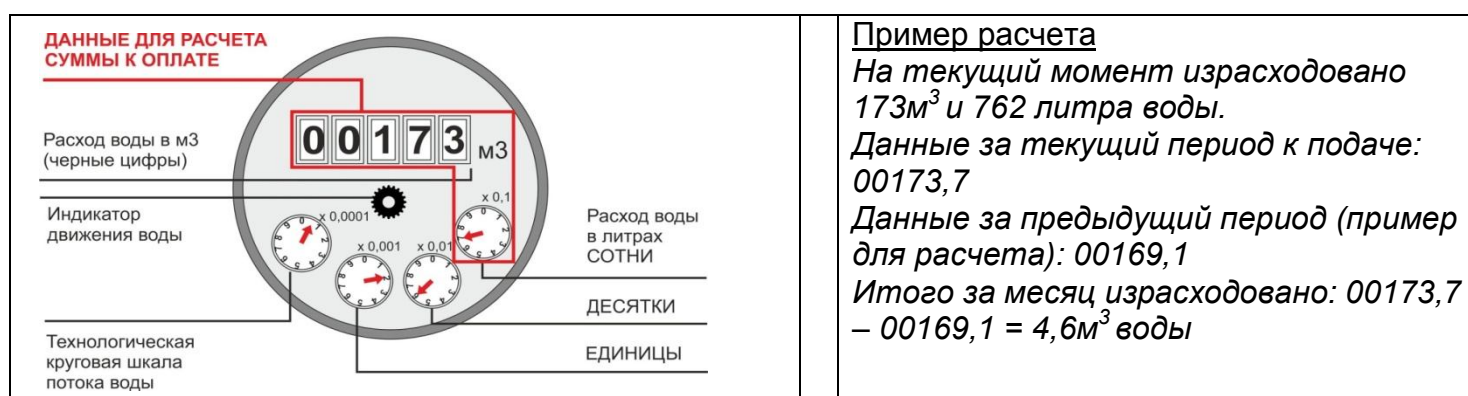
Для расчета потребленного количества воды показания необходимо снимать **отдельно по каждому прибору учета по всем черным цифрам и первой цифре после запятой / значению на первом круговом циферблате**. Цифры до запятой (черные) показывают количество израсходованной воды в метрах кубических (m^3), значения последних цифр (красные) или показания на круговых циферблатах (в зависимости от типа счетчика) – литры израсходованной воды ($1m^3 = 1000$ литров).

Операцию по снятию показаний приборов учета следует **проводить ежемесячно**. Разница между показаниями прошлого месяца и показаниями текущего и будет объемом потребленной воды.

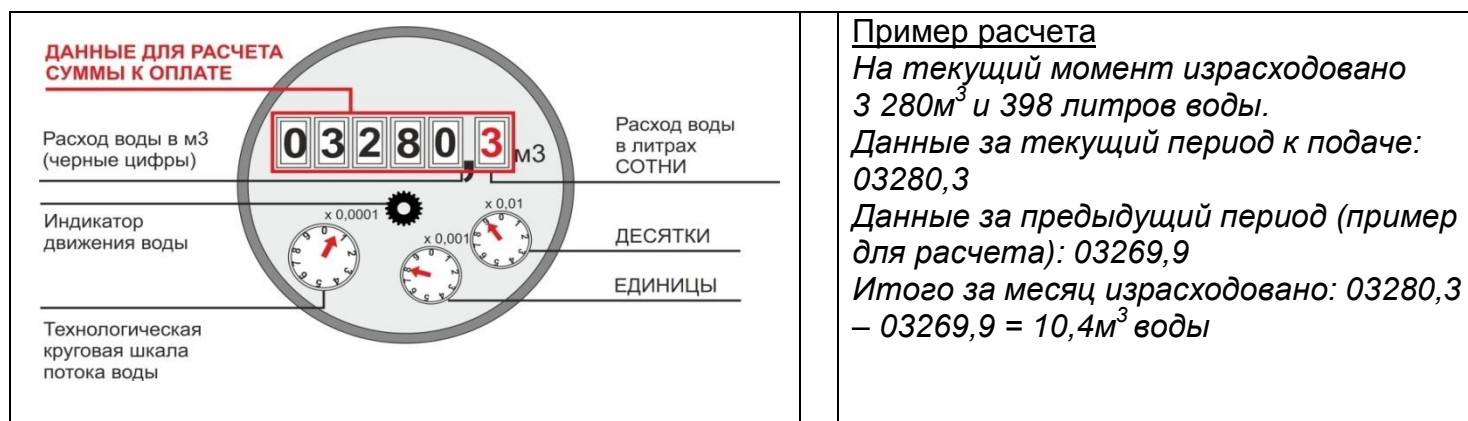
Лицевая панель прибора учета – тип 1:



Лицевая панель прибора учета – тип 2:



Лицевая панель прибора учета – тип 3:



3. Подать показания по приборам учета

Подать показания по приборам учета можно передать по телефону расчетно-кассового сектора **7-85-77**